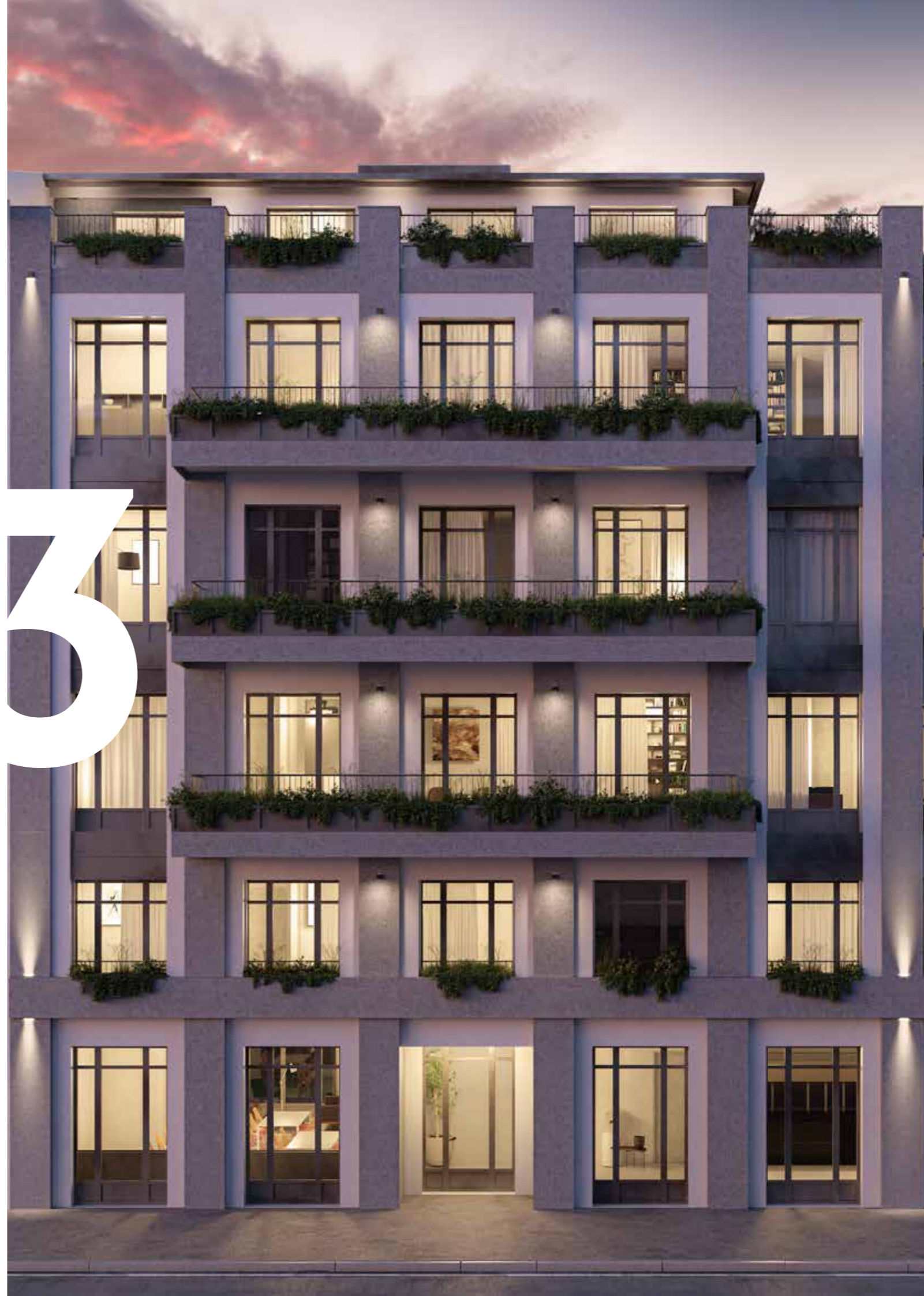


VASARI
3



VASARI
3

LA DIFFERENZA
TRA ABITARE
E VIVERE



DOVE LA MEMORIA DEL PASSATO GUARDA AL FUTURO

Vasari 3 è un progetto a cura di DFA Partners. Lo sviluppo architettonico ha saputo coniugare la storicità dell'edificio originale (risalente agli inizi del Novecento) al design e alla funzionalità di oggi.

L'elemento moderno di quattro piani affacciato su strada incontra l'anima di ispirazione industriale del corpo interno a due piani, caratterizzato da appartamenti con giardino privato. Un verdeggiante cortile interno collega i due elementi e regala quiete e silenzio all'intero complesso.

La facciata rigorosa dell'edificio su strada è caratterizzata da logge e balconi, con finestre che conferiscono grande luminosità all'interno. Il rispetto delle origini industriali rivive nell'edificio interno grazie all'utilizzo di elementi come i mattoni a vista, le travi e soffitti in legno.



Vasari 3 porta
la firma di



PORTA ROMANA

DOVE OGNI DESTINAZIONE È PIÙ VICINA

Vasari 3 sorge in una zona di forte tendenza, ricca di luoghi dedicati all'arte, alla cultura e al tempo libero: Porta Romana. Il quartiere è in forte sviluppo e si trova a dieci minuti dal Duomo, a 300 m dalla metropolitana gialla e a poca distanza dalle autostrade e dall'aeroporto di Linate. Locali, ristoranti, negozi, centri culturali, centri benessere, teatri e servizi connotano il contesto urbano e culturale dell'area, tra le più vivaci e ambite di tutta Milano.

UN EDIFICIO, DIVERSE UNITÀ

Dai bilocali e trilocali smart ai tagli più ampi e confortevoli, dall'attico con vista panoramica alle unità con giardino privato del corpo interno, gli appartamenti di Vasari 3 sono pensati per soddisfare ogni esigenza di residenti o investitori in una delle zone più ambite di Milano.



ELEGANTI FINITURE

TAGLI SMART





**APPARTAMENTI
CON GIARDINO PRIVATO**





**ATTICO PANORAMICO
CON PISCINA**







AREE COMUNI DA VIVERE E CONDIVIDERE

Servizi esclusivi completano l'offerta di Vasari 3, come la Sala Fitness, la Laundry Room comune e uno speciale Social Lounge con cucina professionale e giardino esterno, a disposizione dei residenti per organizzare momenti unici e ospitare amici e familiari in uno spazio dedicato.



Sala fitness



Laundry Room



Social Lounge

CURA DEI DETTAGLI IN OGNI AMBIENTE



**SOCIAL LOUNGE
CON GIARDINO RISERVATO**



**VASARI 3 SOSTIENE
GRINTASORRISO**



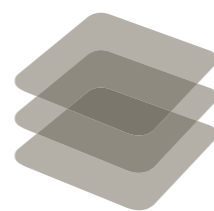
GRINTASORRISO

www.grintasorriso.it





www.vasari3.it
info@vasari3.it



INTERSI MILANO

02 82396179